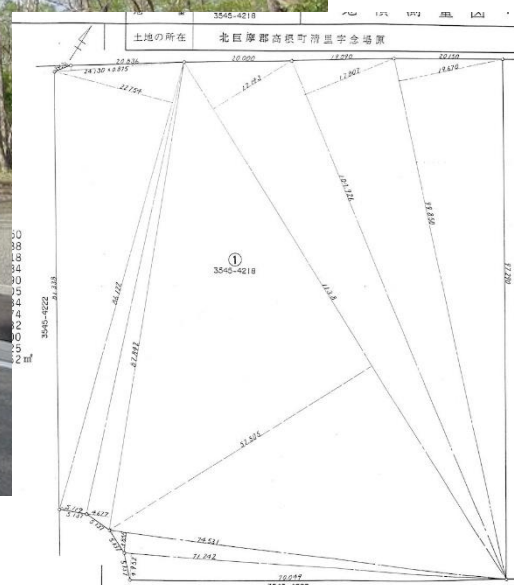


清里の森仲介物件（更地／借地権）

| | | | | | |
|------|--------------------------------|------|------------------|----|--------------|
| 区画番号 | 2-17-1 | 取引態様 | 販売提携（代理） | 価格 | 38,933,000 円 |
| 土地面積 | 7898 m ² （約 2389 坪） | 土地賃料 | 1,511,977 円/年額 | | |
| 借地種類 | 賃借権 | 共益費 | 390,984 円（税込）/年額 | | |



| | | |
|---------------|--|-------------------------|
| 所在地 | 山梨県北杜市高根町清里 「清里の森」 2-17-1 | |
| 交通 | 清里の森管理センターまで、JR小海線清里駅から徒歩／約 15 分、車／約 5 分。 中央自動車道「長坂」、「須玉」ICより車で約 25 分。 | |
| 土地 | 借地権：新法 30 年（普通賃借権） | 土地所有者：山梨県 |
| | 地目：山林 | 接面道路：南側 6m、西側 9m |
| 制限 | 都市計画区域外 | 用途地域：なし |
| | 建ぺい率：20% | 容積率：40% |
| | 高さ制限：13m以下、2階建以下 | 伐採率：25%以内 |
| | その他：自然保護協定、北杜市景観条例、北杜市まちづくり条例、森林法 | |
| 設備 | 電気：東京電力 | ガス：プロパンガス（個別契約） |
| | 水道：北杜市営水道 | 污水：合併浄化槽設置 |
| 諸費用 | 水道基本料：口径により異なる。 ※要水道加入金 | 浄化槽メンテナンス費：※浄化槽の規模により算出 |
| | 仲介手数料：— | 登記費用：別途見積要 |
| 管理会社 お問合せ先 | 〒407-0301 山梨県北杜市高根町清里 3545-1 【年中無休】 営業時間 8：30～17：15 （株）清里の森管理公社 tel. 0551-48-3151 fax. 0551-48-3051 | |