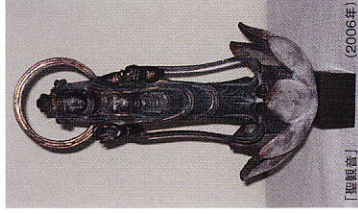


清里の森 彫刻ギャラリー-GAKOUでは
 全てのの人に彫刻を身近に感じて欲しいという思いで
 手で触れて見ることが出来ます。
 物を見るのは「目」と思っているが肝心な事を見落としていたり
 一面しか見ていなかったりすることがあります。
 大切なのは「心の眼」。一度目を閉じてそっと触れてみませんか。
 今まで見えなかったものが見えてくるかもしれません。
 彫刻作品と共に皆さまとの出会いを
 楽しみにお待ちしております。

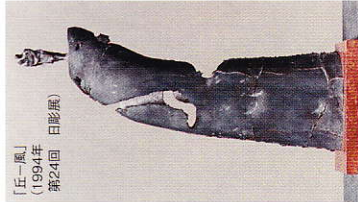
栗山賀行



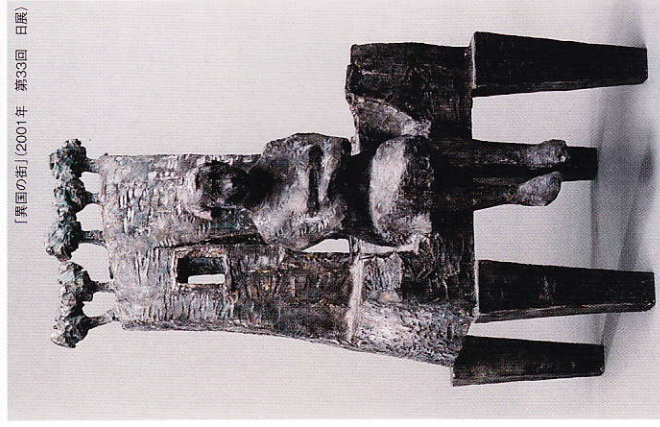
「帆」(1990年 第20回 日彫展)



「聖観音」 (2006年)



「丘一風」 (1994年 第24回 日彫展)



「異国の街」(2001年 第33回 日展)



「海の番人」(2005年 第35回 日彫展)



「帆」(1989年 第21回 日展)



「牧草のソクラテス」(2010年 第40回 日彫展)

栗山賀行略歴

Kuwayama Gako
 (神奈川県藤沢市在住)

- 1948年 愛知県常滑市に生まれる
 - 1966年 愛知県立瀬戸窯業高等学校卒業
彫刻家、澤田政廣氏に師事、内弟子となる
 - 1969年 改組 第1回 日展「女の像」初入選
 - 1970年 第18回 日彫展「習作(女の像II)」初入選 奨励賞
 - 1971年 第1回 日彫展「水葱」奨励賞
 - 1973年 第5回 日展「椅子」特選
 - 1974年 日本彫塑会 会員
 - 1975年 第6回 日展「海のはなし」特選
 - 日展 委嘱
 - 1978年 第8回 日彫展 審査員
師、澤田政廣氏より独立
 - 1980年 第12回 日展 審査員
 - 1981年 日展 会員
 - 1986年 第16回 日彫展 審査員
 - 1989年 第21回 日展 審査員
 - 1992年 第22回 日彫展「風景-海-」西望賞
 - 1993年 第23回 日彫展 審査員
 - 1994年 第26回 日展 審査員
 - 1996年 日展 評議員
 - 2000年 第30回 日彫展 審査員
 - 第32回 日展 審査員
 - 第39回 日展 審査員
 - 第39回 日展「演者」内閣総理大臣賞
 - 2009年 日本彫刻会 監事
- 現在 日展評議員
日本彫刻会会員

